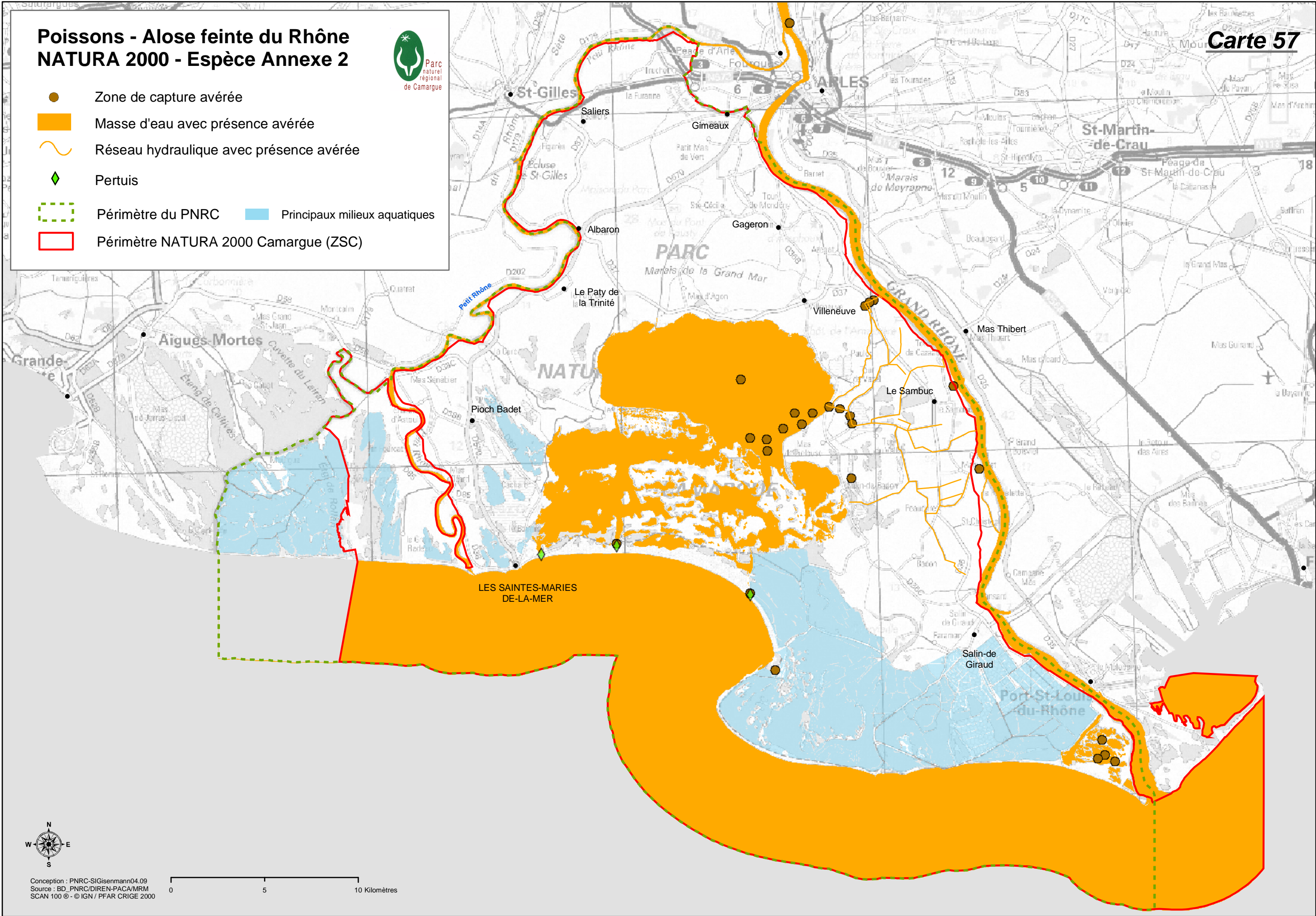


# Poissons - Alose feinte du Rhône NATURA 2000 - Espèce Annexe 2










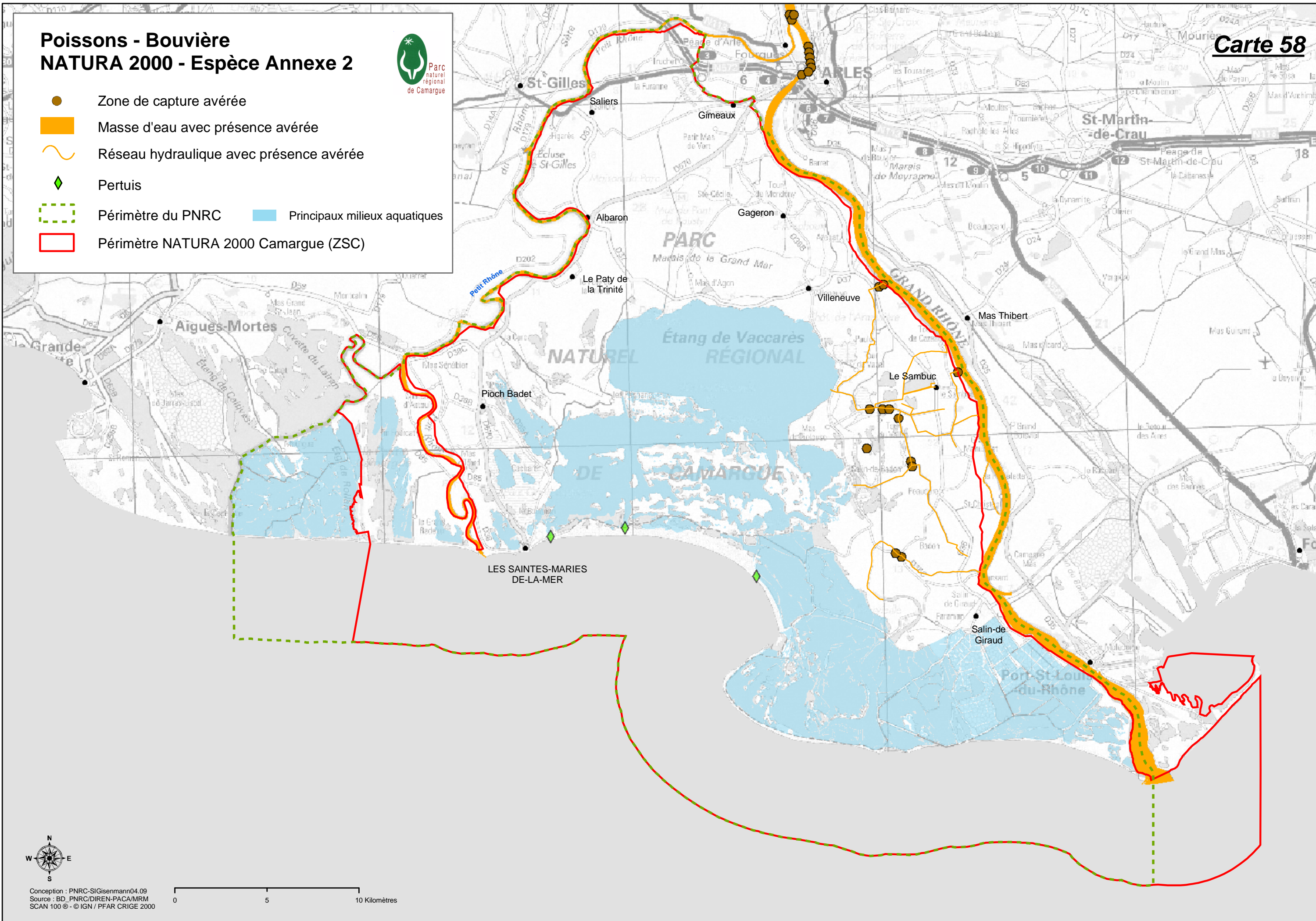
- Zone de capture avérée
- Masse d'eau avec présence avérée
- ~ Réseau hydraulique avec présence avérée
- ◆ Pertuis
- ▭ Périmètre du PNRC    ■ Principaux milieux aquatiques
- ▭ Périmètre NATURA 2000 Camargue (ZSC)

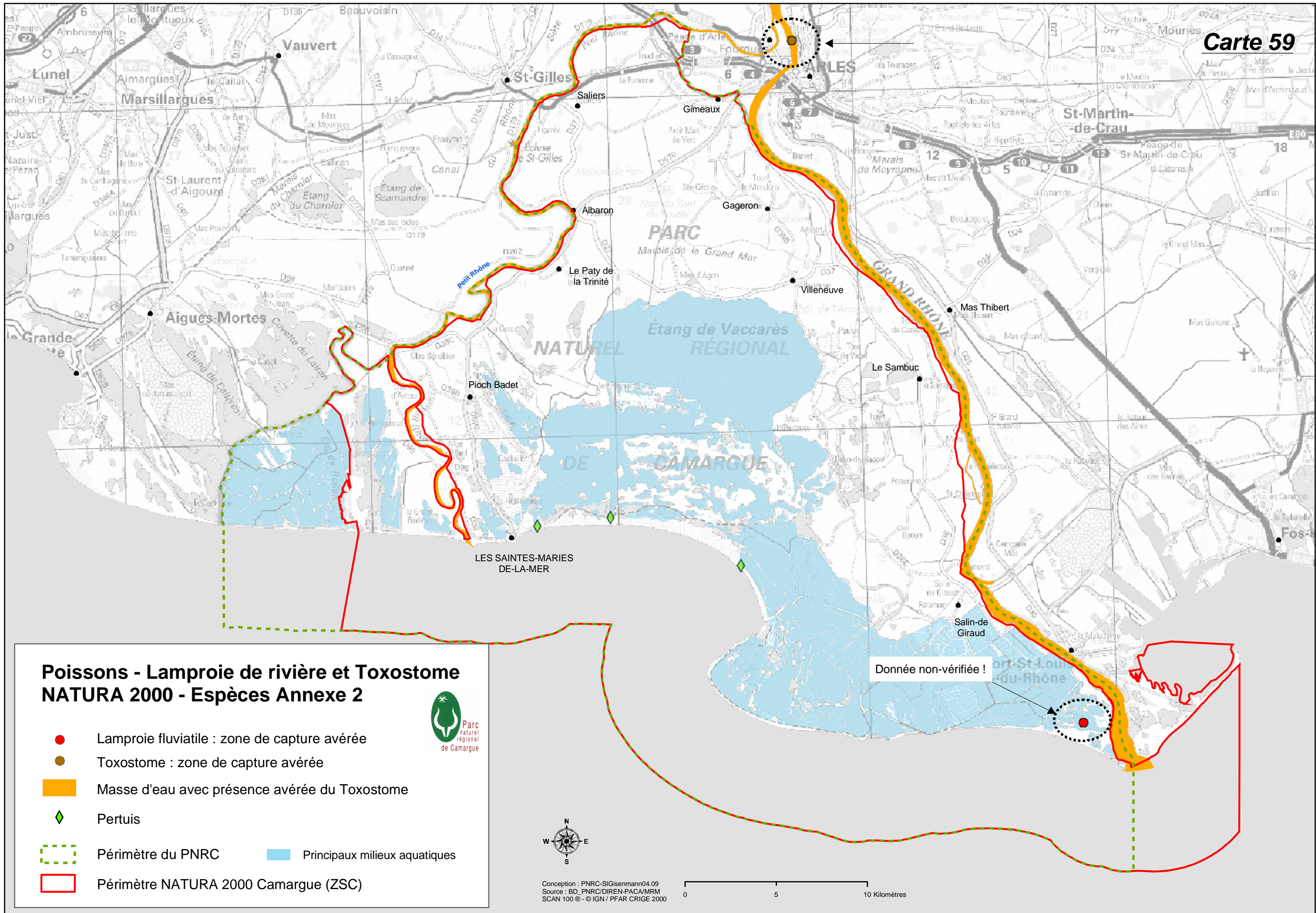


# Poissons - Bouvière NATURA 2000 - Espèce Annexe 2



-  Zone de capture avérée
-  Masse d'eau avec présence avérée
-  Réseau hydraulique avec présence avérée
-  Pertuis
-  Périmètre du PNRC
-  Principaux milieux aquatiques
-  Périmètre NATURA 2000 Camargue (ZSC)

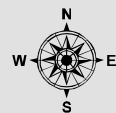




**Poissons - Lamproie de rivière et Toxostome  
NATURA 2000 - Espèces Annexe 2**



- Lamproie fluviatile : zone de capture avérée
- Toxostome : zone de capture avérée
- Masse d'eau avec présence avérée du Toxostome
- ◆ Pertuis
- Périmètre du PNRC
- Principaux milieux aquatiques
- Périmètre NATURA 2000 Camargue (ZSC)



Conception : PNRC-SIGismann04.09  
Source : BD\_PNRC/DIREN-PACA/MRM  
SCAN 100 © - © IGN / PPAR CRIGE 2000

0 5 10 Kilomètres

Donnée non-vérifiée !

# Poissons - Lamproie marine NATURA 2000 - Espèce Annexe 2



Carte 60

- Zone de capture avérée
- Masse d'eau avec présence avérée
- ~ Réseau hydraulique avec présence avérée
- ◆ Pertuis
- ▭ Périmètre du PNRC    ■ Principaux milieux aquatiques
- ▭ Périmètre NATURA 2000 Camargue (ZSC)

